



Regupol®

# Revêtements de sol élastiques

**Esthétiques et robustes**

**Sport · Fitness · Thérapie · Loisirs ·  
Construction de stands de foires  
et de salons · Postes de travail**

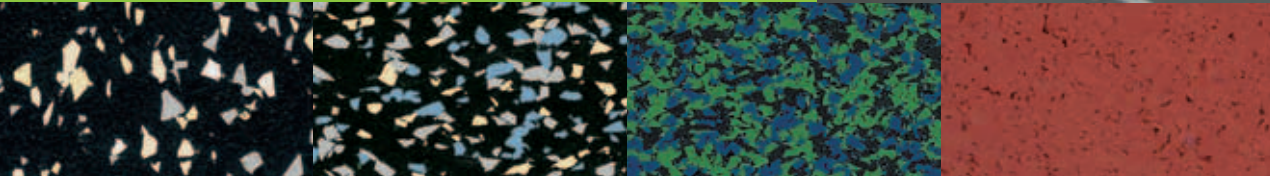


**BSW**

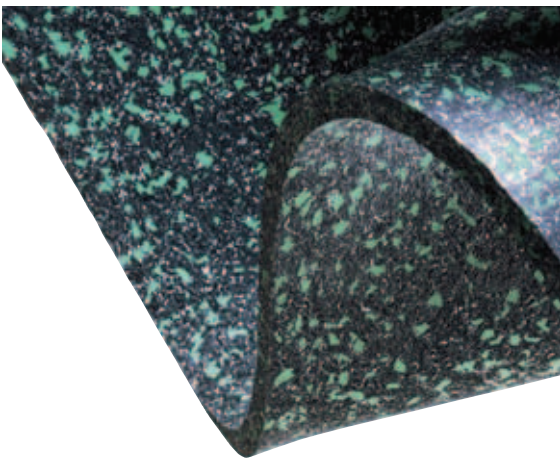
[www.berleburger.de](http://www.berleburger.de)



Les photos dans ce prospectus sont issues de nos installations du Salon de Hanovre IAA (véhicules utilitaires), du centre d'entraînement de l'équipe de Leicester Tigers, du Gosnells Leisure Centre, des sites de production de l'entreprise Steiner GmbH à Erndtebrück et de nombreux centres d'entraînement physique et halls de sports du monde entier.



# Everroll



Everroll – telle est la dénomination du revêtement de sol élastique universel qui, entre temps, a trouvé sa place dans des milliers d'installations de sport et d'entraînement physique, sur les stands de foires et de salons et les sites de vente ainsi que sur d'autres chantiers du monde entier. Sa robustesse est obtenue par une composition unique de matériaux qui fait de lui un revêtement spécial dont la pose est optimale en cas de sollicitations mécaniques importantes ou d'une humidité avec risque de glissades. Et, malgré la fonctionnalité ingénieuse, Everroll ne manque pas de beauté. Nous livrons un grand choix de revêtements esthétiques de différentes couleurs et textures. Ou, en fonction de l'importance de votre commande, nous avons la possibilité de vous proposer un design personnalisé.

## Résistance considérable

Everroll de BSW présente une énorme résistance vis-à-vis les contraintes mécaniques et même les objets pointus ou les arêtes vives. La surface de l'Everroll est également très robuste vis-à-vis de l'abrasion. En outre, Everroll atténue la chute d'objets lourds et protège en outre la chape. En présence de sollicitations importantes, ces revêtements de sol sont disponibles en version plus épaisse et dotés de couches d'isolation supplémentaires.

## Sécurité car antidérapants

Toutes les surfaces de nos revêtements de sol sont antidérapantes et sûres à la marche. Ce qui réduit le risque d'accidents lors des activités sportives et du travail.

## Protection car élasticité

L'élasticité d'Everroll protège votre appareil locomoteur lors des activités sportives et lors du travail. De plus, Everroll procure une bonne sensation de chaleur.

## Design attrayant

Notre collection Everroll englobe 32 designs variés.

## Surface mate non réfléchissante

Everroll ne reflète quasiment pas la lumière. De ce fait, les activités physiques et les opérations de travail sont moins entravées par de la luminosité gênante.

## Pose rapide et simple

L'Everroll se pose en lés ou en dalles puzzle dont les dimensions requises se fabriquent en toute rapidité. Il se prête donc particulièrement bien à une pose sur les chantiers avec temps d'installation restreint. Les lés et les dalles sont mis en place, coupés sur mesure puis, en fonction du domaine d'utilisation, collés ou pas. Le support n'a pas besoin d'être soumis à un traitement spécial mais devrait être préparé de manière conventionnelle et être plan et solide.

## Ecologie

L'Everroll est réalisé à base de caoutchouc et peut être recyclé sans problème.



# Centre d'entraînement physique

## Everroll

Pour les centres de fitness, particulièrement salles d'entraînement aux agrès et aérobic, couloirs et zones de comptoirs, halls de sports, surtout passages, vestiaires, etc.; patinoires, stades de sport, installations de ski, terrains de golf, parcs de loisirs, piscines, locaux thérapeutiques, locaux de dart, jeu de quilles, autres locaux d'activité physiques

## Everroll

Une grande partie des milliers de mètres carrés Everroll annuellement livrés par BSW dans le monde entier est destinée à l'aménagement de lieux de fitness. Là, Everroll est idéal, que ce soit comme "support" des entraînements musculaires ou cardiophysiques, ou de la gym, dans les salles d'attente et les vestiaires, sous le comptoir ou dans les couloirs et cages

d'escalier. Un procédé de production spécial mis en œuvre confère au revêtement de sol Everroll une fermeté exceptionnelle et répond à toutes les sollicitations sans restreindre l'élasticité. Ainsi, Everroll est le revêtement de sol parfait et multifonctionnel dans le domaine des sports et des autres secteurs d'activité. Même vis-à-vis des haltères lourdes et p. ex.

le va-et-vient de meubles, l'Everroll ne perd pas de façon. En effet, l'élasticité d'Everroll ménage l'appareil locomoteur des sportifs, atténue les chocs et les chutes de même que le bruit de marche et aérien. Everroll se prête également aux chauffages au sol. Egalement très appréciés: l'effet antidérapant et la surface mate.



# Patinoires, terrains de golf



## Everroll Classic

Les revêtements de sol des centres de patinoires, des installations de golf et de ski sont soumis à des sollicitations extrêmes. Tout autre revêtement de sol serait détruit dans les plus brefs délais par les piquets, les arêtes et les pointes. En revanche, les surfaces en béton endommagent les piquets et les patins.

Mais l'Everroll Classic résiste aux piquets et à l'abrasion et ménage l'équipement de sport. Une fois installé, Everroll Classic fait office de tel protecteur pendant des années. La solidité d'Everroll Classic est obtenue par la structure élastique mais très dense des matériaux. De plus, Everroll Classic est insensible vis-à-vis

de l'humidité et conserve son élasticité à n'importe quelle température; il peut être déroulé et enroulé dans les plus brefs délais. Everroll Classic a fait ses preuves dans des centaines de patinoires et installations de golf et de ski du monde entier où il est utilisé depuis plus d'une décennie.

### Patinoires

Vestiaires, couloirs, toutes les zones praticables par les sportifs avec des patins à glace. Egalement idéal pour une pose provisoire sur des surfaces dégivrées permettant de les utiliser à d'autres fins.

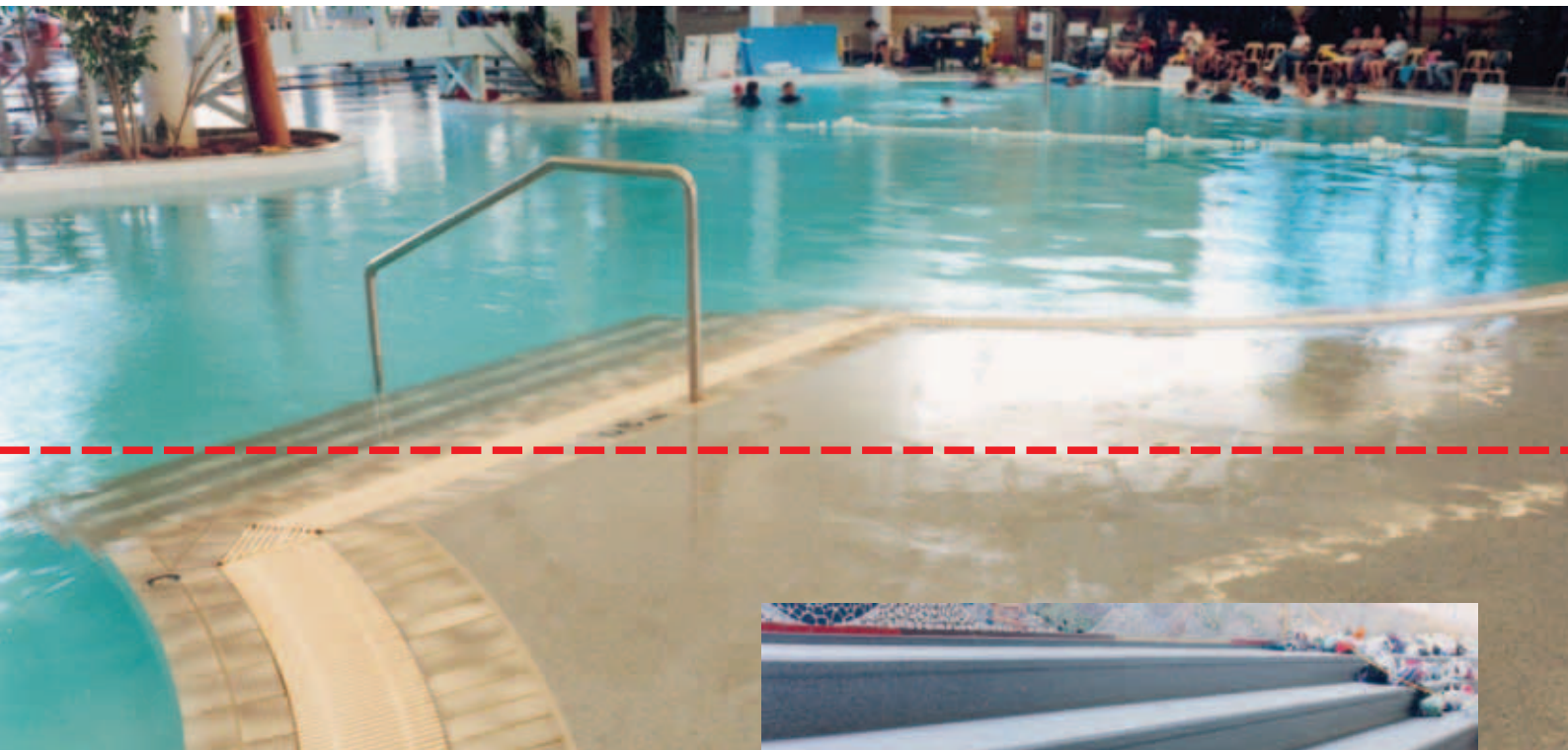
### Terrains de golf

Toutes les zones intérieures comme les endroits des caddies, vestiaires, foyers, terrasses avec toiture, voies de passage, aires d'accès et boutiques

### Installations de ski, funiculaires

Vestiaires, toutes les zones aux risques de glissades et soumises à l'abrasion.





# Piscines



## Everroll Uni, Everroll Stone

Dans les piscines, les chutes surviennent presque quotidiennement; celles-ci provoquent parfois des blessures. Même un carrelage avec surface structurée n'empêche pas les accidents s'il est humide. Avec nos revêtements de sol Everroll Uni et Stone, nous offrons un produit antidérapant, même en milieu humide. Everroll,

Uni et Stone sont fabriqués à partir d'un matériau tout à fait résistant à l'humidité. Il procurent une agréable sensation de chaleur, sont souples à la marche et élastiques donc atténuant en cas de chutes. Ils sèchent rapidement car leurs micropores absorbent l'eau en surface et l'évacuent en dessous.

Au cours des dernières années, nous avons équipé de revêtement de sol Everroll Uni et Stone plusieurs grandes piscines publiques en Australie. Les exploitants de ces piscines sont enthousiasmés et très satisfaits de l'effet antidérapant.

Everroll Uni, Everroll Stone  
Dans les piscines, dans toutes les zones humides, en particulier là où il règne un risque d'accident accru.

Bien entendu, les Everroll Uni et Stone sont également idéals pour d'autres surfaces de sports.



# Construction de stands de foires et de salons, surfaces d'exposition

## Everroll

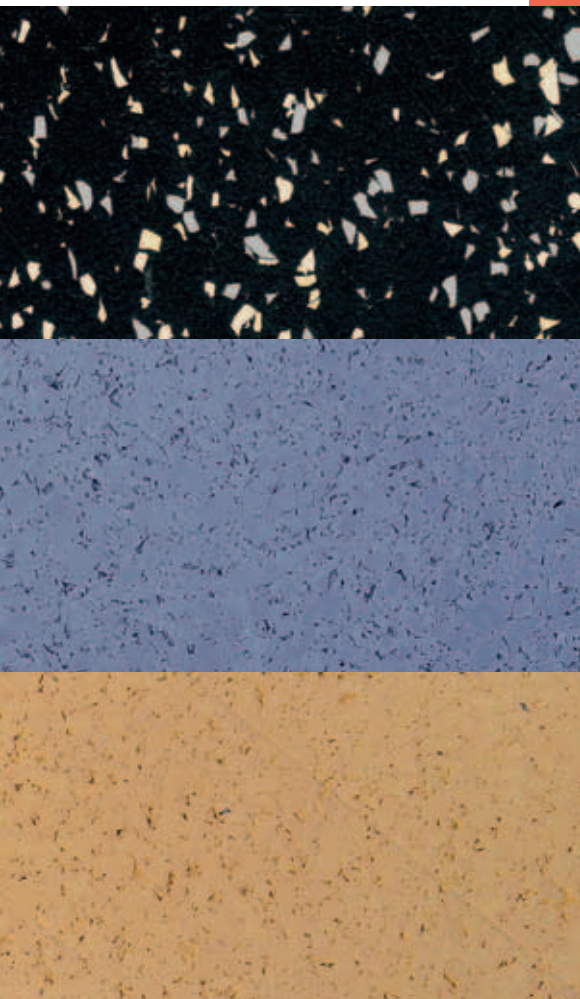
Everroll est également utilisé dans le domaine de la construction de foires et de salons et sur des surfaces d'exposition. Grâce à sa pose rapide, son aspect mat, sa surface poreuse absorbant le bruit de même qu'à son design adaptable selon les besoins, c'est le revêtement de sol de choix de nombreux constructeurs de

stands, décorateurs et assembleurs. Mais Everroll convient également aux centres commerciaux, hôtels, bâtiments publics et surfaces très fréquentées ou sollicitées d'une autre manière. Car c'est justement là où des charges lourdes mobiles ou fixes forcent l'Everroll à montrer ses capacités. De plus, la surface

mate évite une réflexion gênante de la lumière, son isolation réduit les bruits ambiants et son élasticité réduit la fatigue lorsque le travail s'effectue debout. Avec ses couleurs adaptées au design de l'entreprise et à l'architecture, Everroll souligne le caractère et l'expression de chaque surface.

Pour les stands, expositions, surfaces de vente et promotionnelles, terrains à proximité de bâtiments, foyers, centres commerciaux avec toiture, surfaces utilisées provisoirement.





## Zones de travail

Les orthopédistes et médecins du sport et du travail le savent déjà depuis longtemps: les propriétés du sol où nous marchons chaque jour ont une influence décisive sur la santé de notre appareil locomoteur. Ce que chacun sait aussi, c'est que les sols glissants comportent un grand risque d'accidents. Mais ce que

beaucoup ne savent pas encore : les sols durs peuvent entraîner, au cours des années, des maladies des pieds, des articulations et de la colonne vertébrale. Notre revêtement de sol élastique Regugym est capable de minimiser ce risque de maladie. Là où le travail se fait debout, Regugym ménage l'appareil locomoteur

du personnel, retarde la sensation de fatigue et aide à réduire les périodes d'arrêts de travail dus à des maladies. En outre, le Regugym est antidérapant et réduit ainsi le risque d'accident. Le revêtement de sol Regugym présente la fonctionnalité, la sûreté et la protection de la santé exigées sur le poste de travail.

Pour les sites de production, les laboratoires et postes de travail debout; toutes les surfaces exigeant une réduction du risque de glissades.

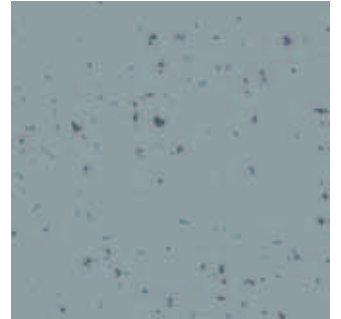
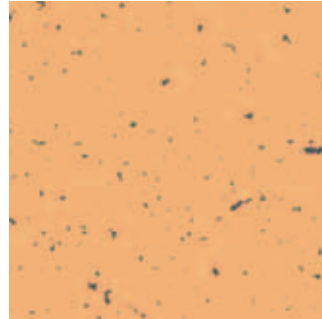
# Everroll – votre choix

Goa

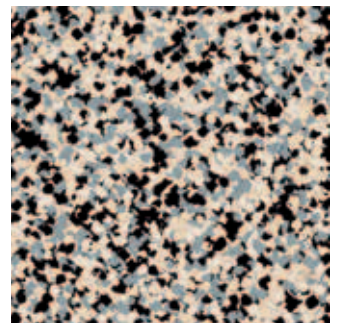
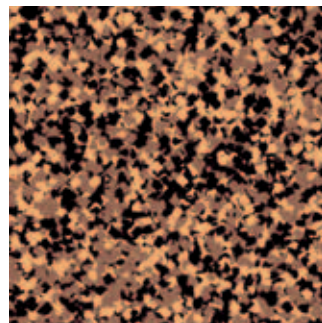
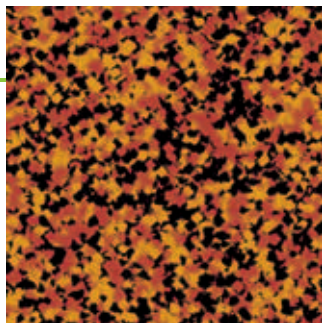
Kush

Berlin

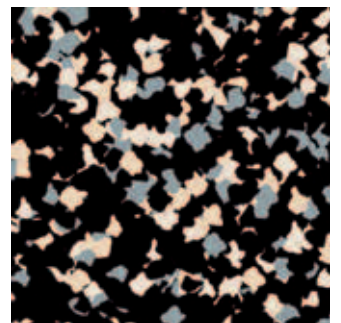
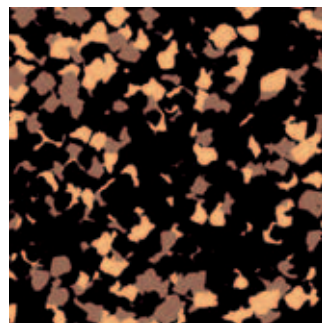
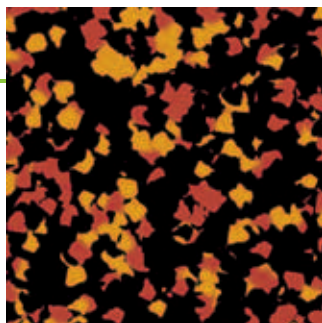
Uni



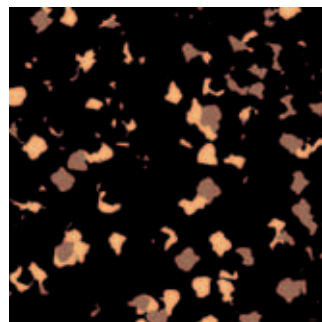
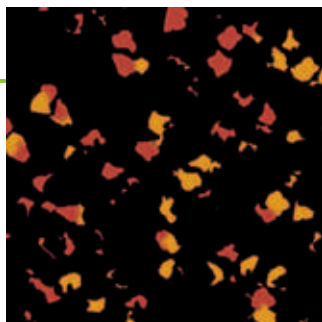
Stone



Endurance



Vision



Star



Echantillon de taille d'origine, couleurs non contractuelles. Possibilité de différences chromatiques au sein d'un lot de revêtements de sol individuel.

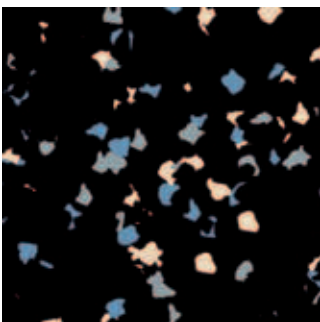
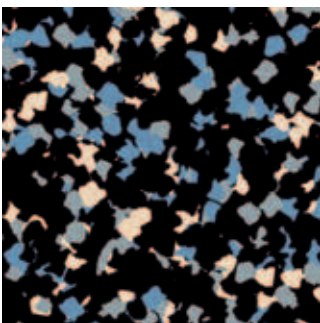
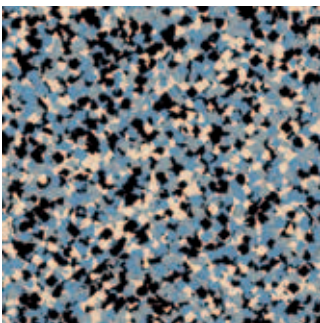
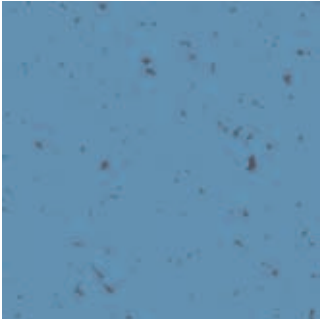
rouge brique / jaune terre / noir

brun / beige / noir

gris clair / blanc perle / eggshell / noir

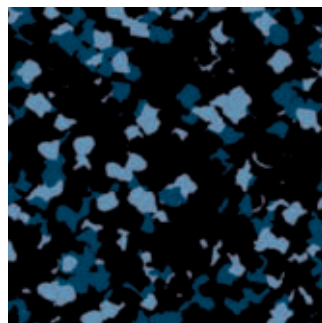
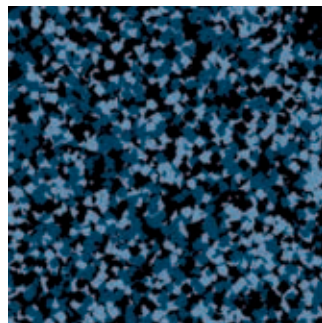
Six groupes de couleurs de cinq textures chacun forment notre collection Everroll actuelle. Les cinq textures Uni, Stone, Endurance, Vision et Star présentent un motif non directionnel. Les six gammes de couleurs Goa, Kush, Berlin, Nome, London et Nassau sont disponibles dans toute texture et harmonisées entre elles. De ce fait, 30 motifs adaptés de revêtement de sol sont parfaitement combinables.

## Nome



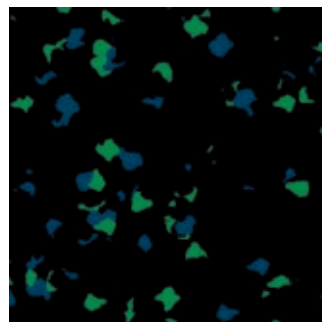
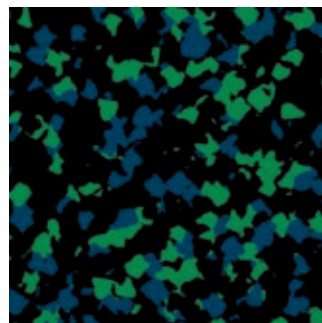
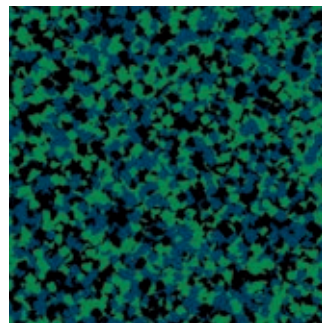
bleu pigeon / gris clair / eggshell / noir

## London



bleu capri / bleu pigeon / noir

## Nassau



vert signal / bleu capri / noir

Uni, couleur dominante de la gamme

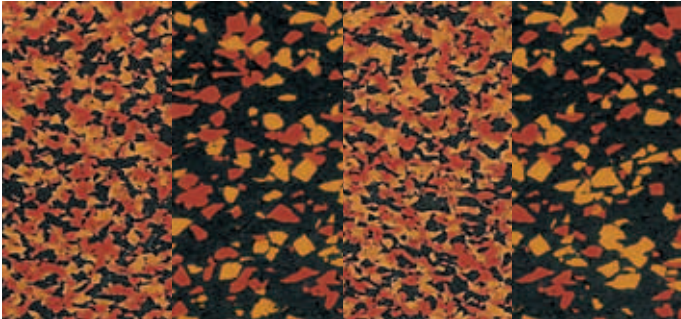
Parts identiques de couleur, granulation fine

50 pour-cent de noir, 50 pour-cent d'autres couleurs, granulation moyenne

80 pour-cent de noir, 20 pour-cent d'autres couleurs, granulation moyenne

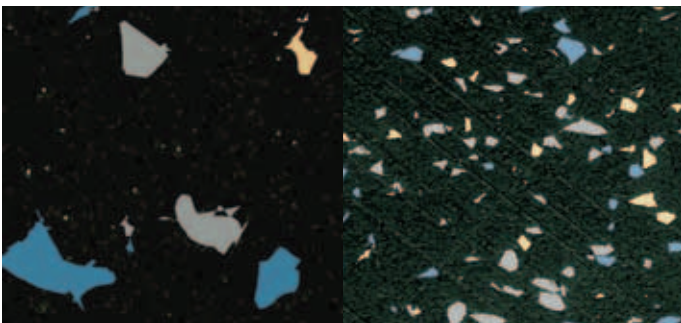
80 pour-cent de noir, 10 pour-cent d'autres couleurs, granulation grossière

# Possibilités de combinaisons



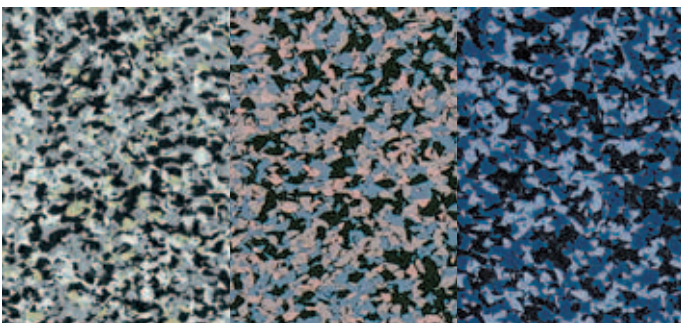
## Une gamme de couleurs, différentes textures

Vous pouvez combiner toutes les textures d'une gamme de couleurs. Les différents motifs se complètent de manière harmonieuse et chaque zone spécifique de vos locaux se distingue d'une manière parfaite. A gauche, les textures Stone et Endurance de notre gamme de couleurs Goa.



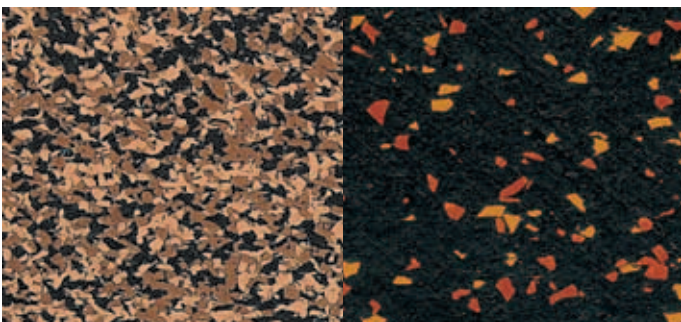
## Couleur de base noir, une gamme de couleurs

Sur la base du noir, vous pouvez combiner différentes textures d'une gamme de couleurs. De cette manière, vous avez la possibilité de créer des zones de passages plus discrètes. A gauche Star et Vision Nome.



## Une texture, gammes de couleurs apparentées

Nos groupes de couleurs Berlin, Nome, London et Nassau sont harmonisés entre-eux par la reprise d'une couleur de groupe dans le groupe suivant: Berlin et Nome – gris clair; Nome et London – bleu pigeon; London et Nassau – bleu capri. Kush et Goa s'harmonisent par le brun et le rouge brique ainsi que par le beige et le jaune terre.



## Différentes textures, de gammes de couleurs apparentées

Les couleurs apparentées peuvent également être combinées à des textures variées. Ici, Stone Kush et Vision Goa. Les possibilités offertes avec nos dessins de revêtement de sol sont nombreuses.

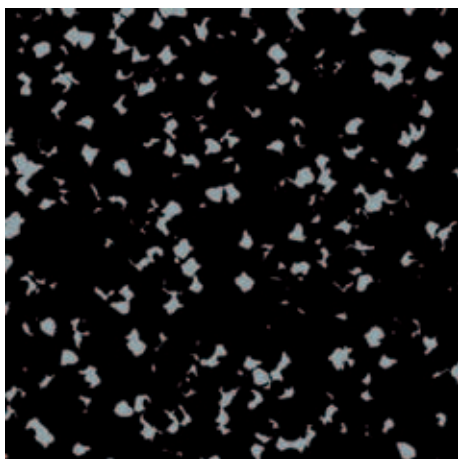


## Différentes couleurs bien contrastées

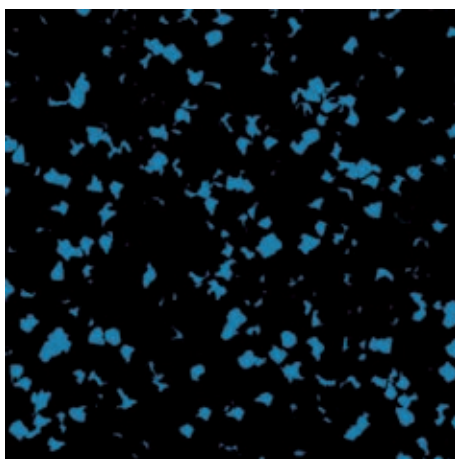
A gauche, le contraste complémentaire rouge-vert. Les tons spéciaux de ces couleurs sont issus de la mode actuelle Streetwear et Sportswear. D'autres possibilités: Uni Berlin – Star London (clair – soutenu), Stone Nome – Stone Goa (bleu, rouge, jaune) ou Uni Kush - Star Nome (jaune – bleu, clair – soutenu).



## Everroll Classic



gris clair / noir



bleu arc-en-ciel / noir

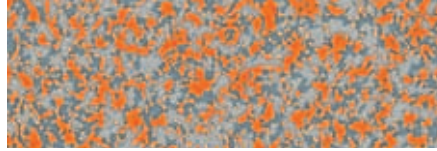
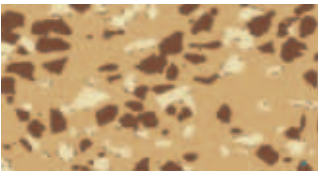


noir

Le nom Everroll Classic est vraiment un titre de noblesse. Car l'Everroll Classic a été conçu pour la première fois au début des années 90 par BSW et son partenaire Joint Venture DRI aux USA puis présenté au marché américain de fitness. Le succès fut fulgurant. Car jusqu'à cette date, les revêtements de sol élastiques du fitness étaient fabriqués à partir de matériaux

textiles, de PVC, de linoléum ou de caoutchouc massif. Avec l'Everroll Classic, le revêtement de sol a répondu aux besoins des centres d'entraînement physique. Et BSW et DRI sont fiers aujourd'hui de dire sur la qualité de leurs produits: "souvent copiée mais jamais obtenue". Avec l'Everroll Classic, nous avons étendu notre position de leader du marché dans le domaine

des revêtements de sol pour sports et fitness et la qualité et le design fournis par nos soins ont toujours une longueur d'avance. Everroll Classic en gris clair et bleu arc-en-ciel sont les revêtements de sol les plus vendus de ce genre. Ils ont été posés dans les studios de fitness de tout le globe.



# Créez votre propre revêtement de sol

Ce service sera disponible pour des quantités minimums qui sont à convenir avec nous.

## Etape 1

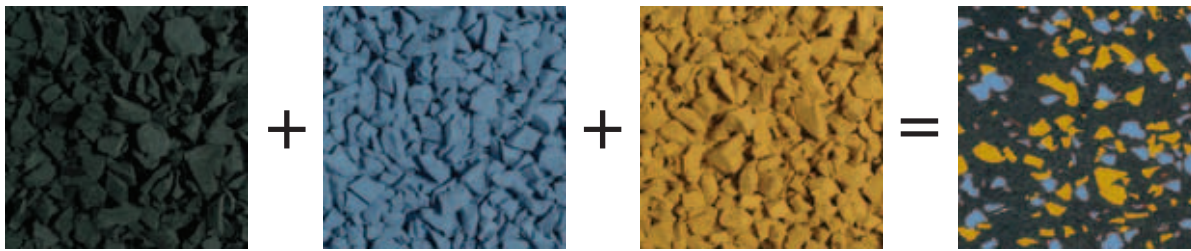
Sélectionnez vos couleurs et la granulation. Nous offrons la granulation grossière, moyenne et fine. Ce faisant, veuillez observer ce qui suit: La granulation grossière ne doit pas excéder une part de 20 pour-cent au maximum du volume total. Veuillez à ce que le mélange comporte toujours au moins 5 pour-cent de noir.

## Etape 2

Envoyez-nous votre mélange de couleur. A cet effet, vous pouvez utiliser le service graphique sur notre site Internet: [www.berleburger.de](http://www.berleburger.de), sous Revêtements de sol. Nous vous contacterons dans les plus brefs délais.

## Etape 3

Si votre décision se fait sur la base du graphique affiché, nous vous livrerons un échantillon de revêtement spécialement fabriqué. Mais vous avez encore la possibilité de varier votre ébauche jusqu'à ce que vous trouviez la couleur et le motif qui vous conviennent. Ce service est disponible à partir d'une commande minimale selon accord.



Dû à la technique d'impression, les coloris peuvent différer de l'original.



rouge brique



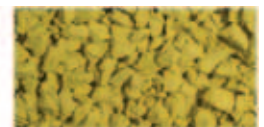
rose



orange



jaune terre



jaune citron



beige



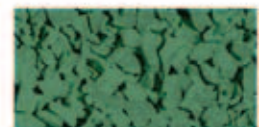
brun



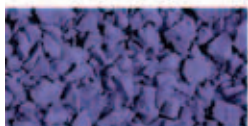
vert signal



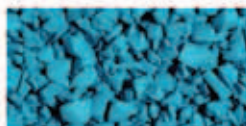
vert patine



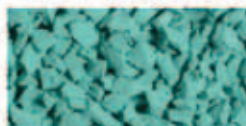
vert réséda



violet



teal



bleu turquoise



vert mai



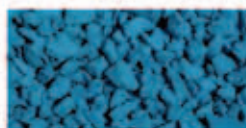
vert arc-en-ciel



bleu arc-en-ciel



bleu capri



bleu clair



bleu pigeon



gris clair



noir



gris schiste



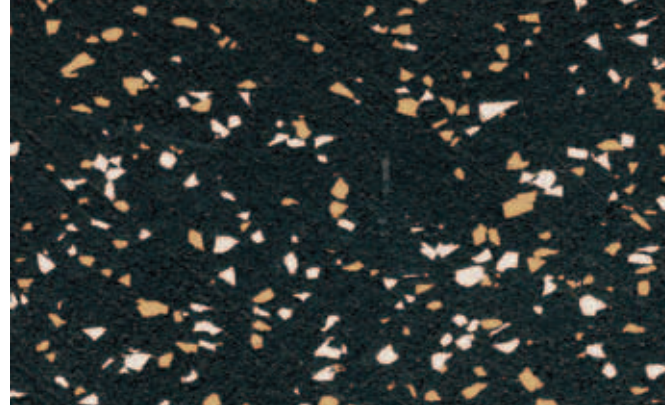
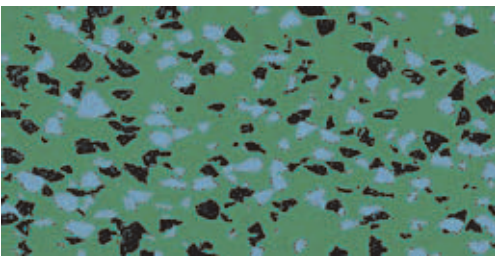
eggshell



blanc perle



gris basalte



## Formats livrés



### Lés

Largeur	1.250 mm par lé	Constituants du produit	caoutchouc et granulés EPDM, liés au PUR
Longueur	Longueur de rouleau à partir de 10 m	Classe de matériaux de construction	B2, Uni et Stone également B1 contre supplément
Épaisseur standard	Vision, Star 4, 8 mm, autres épaisseurs sur demande Uni, Stone, Endurance 4 mm, autres épaisseurs sur demande, p. ex. pour la protection (contre les spikes et des spikes dans des patinoires et clubs de golf)	Pose	Pose flottante ou collée sur un sol plan et sec

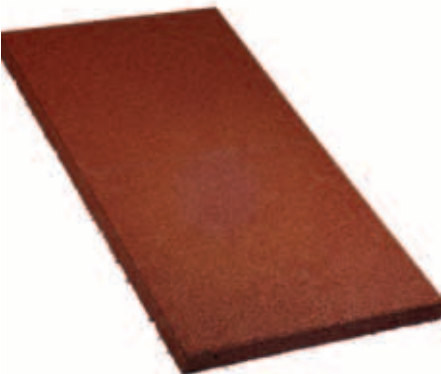
Pour la pose sur des surfaces extérieures humides, l'Everroll peut être équipé d'une protection fongicide pour éviter les moisissures.



### Dalles puzzle

Pour surfaces de sport et de fitness, les stands de foires et de salons, les surfaces promotionnelles à l'intérieur: nos dalles puzzle s'intercalent et sont ainsi bien posées sans besoin d'être collées. Ou vous posez les dalles puzzle sur un sol existant et vous pouvez de nouveau les enlever si vous n'en avez plus besoin.

Cote de recouvrement	env. 570 x 570 mm (0,325 m <sup>2</sup> )	Épaisseur standard	cf. lés, autres épaisseurs sur demande
Dimensions extérieures	environ 600 x 600 mm	Constituants du produit	caoutchouc et granulés EPDM, liés au PUR
		Classe de matériaux de construction	B2, Uni et Stone également B1 contre supplément
		Pose	Pose flottante ou collée sur un support plan et sec



### Dalles élastiques

Celui qui lève les poids doit aussi les poser. Sur les revêtements de sol habituels, il n'est pas rare que les lourdes haltères donnent lieu à des empreintes. Avec les dalles Regupol élastiques de BSW, ces "poids lourds" sont remis à leur place solide et marquée. Les dalles Regupol élastiques résistent à la chute du matériel des haltérophiles professionnels et protègent en toute fiabilité la chape qui, sinon, serait rapidement détruite.

Dimensions	1.000 x 500 mm par dalle
Épaisseur	43 mm
Poids surfacique	environ 35 kg/m <sup>2</sup>
Couleur	rouge-brun, vert, noir, gris



**Regupol®**



Regupol® est un matériau mis en œuvre par la BSW GmbH pour fabriquer des revêtements de sol les plus variés destinés au domaine des sports, de la fitness, des soins thérapeutiques, des loisirs, de la construction de stands de foires et de salons, de la vente et du travail. Regupol® est constitué par un mélange de caoutchouc et de polyuréthane. Le traitement du caoutchouc dans les sites de production

BSW s'effectue selon les exigences particulières et des recettes variées. Les produits Regupol® sont polyvalents, à longue durée de vie, résistants et entièrement recyclables. Des solutions spécifiques à la tâche et rapides grâce à la fabrication fidèle aux exigences de l'objet, à la conception selon les souhaits du client et un stock bien rempli.

**BSW (Berleburger Schaumstoffwerk)** fabrique depuis plus de 30 ans des matériaux à base de Regupol® destinés à l'industrie des sports et de la construction: revêtements de sol, pistes, revêtements de terrains de jeux/de sports, couches élastiques pour pelouses artificielles, équipements de protection à la chute, matières insonorisantes, atténuateurs de vibrations et équipements de protection de

constructions et produits spéciaux en mousse de polyuréthane. Pour un grand nombre de ces domaines, la BSW fait partie des leaders des marchés internationaux.

Regupol® est une marque déposée de la BSW. Regupol® est fabriqué et commercialisé par la BSW GmbH en Allemagne et par la Regupol Australia Pty.

[www.berleburger.de](http://www.berleburger.de)

Pour de plus amples informations quant à nos revêtements de sol et autres produits, cf. notre site Internet. Là, vous avez la possibilité de commander en ligne des échantillons de produits, de consulter une liste des références et de contacter directement votre interlocuteur de BSW.



Certifications acquises selon  
**DIN EN ISO 9001**  
**DIN EN ISO 14001**  
**OHSAS 18001**

**BSW**  
Berleburger Schaumstoffwerk GmbH  
Postfach 1180  
57301 Bad Berleburg (Allemagne)  
Téléphone +49 2751 803-128  
Téléfax +49 2751 803-159  
Courriel [info@berleburger.de](mailto:info@berleburger.de)  
[www.regupol.fr](http://www.regupol.fr)



**Made in Germany**

- qualité irréprochable
- rémunération optimisée
- emplois garantis
- Standards conformes aux Normes environnementales internationales

